

JOSEP GUIXÀ
EXPOSICIÓ DE PINTURES
(TÈCNICA MIXTA)

DEL 1 AL 16 DE FEBRER
SALA D'EXPOSICIONS
BANCO DE BILBAO

seus treballs des del dia 3 al 17 d'aquest febrer. Joan Torner presenta una bona colla de temes aquarellats on s'hi nota l'esforç, lògic i normal, del principiant que té possibilitats de reeixir-hi. Sempre que l'esforç respongui a una constància i a una continuïtat.

Pepita Busqué, diria que tot i ésser una principiant,

da en un terme més ingenu i mig informal, l'energia i bona grapa que, intuitivament, mostra en els seus treballs té força interès. Una cosa que assenyala possibilitats innates que poden si també hi ha constància i continuïtat, assolir uns resultats estimables. De moment, Pepita Busqué cal tenir-la en compte entre els joves artistes nostres.

Josep Guixà, al Banc de Bilbao

Inaugurà el dia 1 i tancarà el 16 d'aquest febrer. Es artista comarcal ja conegut per presentar obres en col-

lectives. Ofereix una tècnica de treball poc corrent. Comentarem properament aquesta exposició.

Vilà-Cañellas, a d'Ara

Insistim en la importància d'aquesta exposició, que també comentarem properament. L'autor és un dels bons paisatgistes que tant prestigi donen a la pintura

catalana actual d'aquesta especialitat. Inaugurà el dia 31 de gener i fins al 27 d'aquest febrer podrà visitar-se.

A. CABALLE

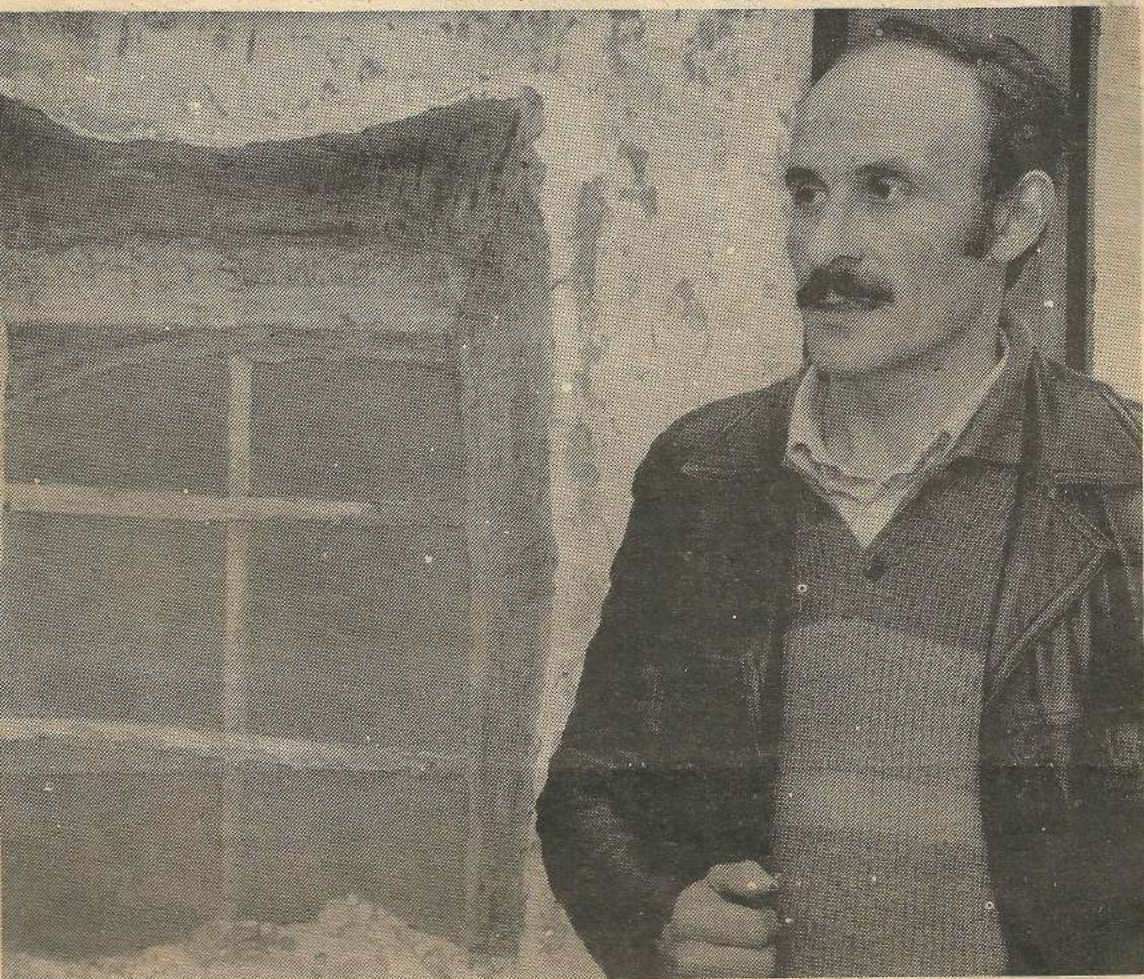
Conferència sobre "la

Organitzada per "Mans unides".

Campanya contra la Fam

CIUTAT

Exposició de Josep Guixà Al Banc de Bilbao



A la Sala d'exposicions del Banc de Bilbao, exposa per primera vegada l'artista de Castellolí, Josep Guixà. Aquest pintor, format a l'escola igualadina de Pèl i Ploma, té com a qualitat primordial la constant recerca de la seva pròpia personalitat pictòrica, que a la vista dels seus quadres, apunta cap a la sobrietat i l'harmonia de colors.

Això, lligat amb la tècnica emprada (ciment i acrílic barrejats) dona a l'obra un caire rotund i afermador.

A Josep Guixà, res no li és aliè, pel que fa a l'art i a la pintura en particular. La qual cosa es tradueix no tan sols en la seva producció pròpia (dibuix, aquarel·la, olis...) sinó també en l'interès que té que tothom participi del fet artístic. Així, organitza exposicions de pintura a Castellolí i «engega» concursos de pintura ràpida amb altra gent del poble que, com ell, entenen l'art com una forma de realització personal i alhora col·lectiva.

Tot això esdevé motiu suficient per a desitjar a l'amic Guixà, fortuna i coratge en el camp sempre difícil, però gratificant, de l'expressió pictòrica. I, als lectors, la recomanació de visitar una exposició que sorprèn gratament, tant per la qualitat artística com pel nivell assolit per un autor que fa la seva primera exposició.

Josep Guixà exposició al Banc de Bilbao d'Igualada 1-11-85

Josep Guixà ens sorpren amb una exposició que ja es madura amb personalitat i estil. Treballa tant en tamanys mitjans com amb molt grans i cada obra té un univers propi, que val d'intentar entrar en ell, apropant-se doncs ens arriben un seguit d'aliciens visuals.

Té treballs que estan quasi bé a la frontera o línia límit, entre la abstracció i lo figuratiu, doncs Guixà a partir d'una imatge real cossa d'ella sols els elements que més l'impresionen per utilitzar-ho d'una manera clarament decorativa sense estridències ni concessions fàcils.

Fugint dels efectismes sense presenta mesurat amb els tons, fent servir poc el negre, ni colors bàsics i amb molts quadres no apareix el blanc pur. Artesa d'una modestia o moderada coloració que l'ajuda molt a entonar els treballs, amb ocasions descuida el dibuix substituïnt-ho per una gràcia instintiva que demostra sensibilitat.

Al espectador que veu les composicions, les entonacions, les correctes perspectives, i les virtuts d'aquest conjunt d'obres crec que quedaria molt sorprès si sapigués que Josep Guixà fa sols cinc anys que es va anar afecionant al món de la pintura, i també dibuixant regularment per atquirir la "pincel·lada" i el trac. Aquesta pintura ensenya i descobreix coses i possibilitats en uns temes, com són parets velles, ensorrades, estructures trencades, vigues semi-desmuntades i un seguit de imatges dramàtiques, que exposen els seus anys de "vida útil" anterior.

També hi han carrers, paisatges, pobles nevats i recones descoberts per la fina observació de Josep Guixà.

Finalment ens atreviríem aconsellar al artista Guixà que treballi i forcé, els temes d'interiors esmentats i detalls de construccions rustiques, doncs té unes grans possibilitats presents i futures que en la utilització dels materials que fa servir, reforsen la seva expressivitat i força visual.

Josep Soriano









